



Experts
en solutions
énergétiques
globales

groupe 

CAD VEVEY – Fourniture de chaleur par contracting

*Historique du projet, principe énergétique
et réduction des émissions CO₂*

29.09.2021
Pierre Papaux
Responsable Gestion et Projets



- **Situation de base**
- **Solution CAD**
- **Infrastructure proposée**
- **Perspective**



groupe 

Historique



- 2010: Discussions entre la Ville de Vevey et Groupe E
- 2015: Signature de la convention entre les 2 parties avec un droit de superficie. Coopération pour l'augmentation de l'utilisation de chaleur d'origine renouvelable et issue de la région.



groupe e

Situation CAD Vevey



Production de chaleur : bois (80%), gaz (20%) -> 2019 90% bois

- chaudière bois 1+2 : 2.9 MW (2MW + 0.9 MW)
- chaudière bois 3: 3.2 MW (en option)
- chaudière à gaz: 3.5 MW
- électrofiltres

Contrats signés à ce jour :

- 5.5 MW
- 10 GWh
- Equivalent de 2'500 t CO₂ / an

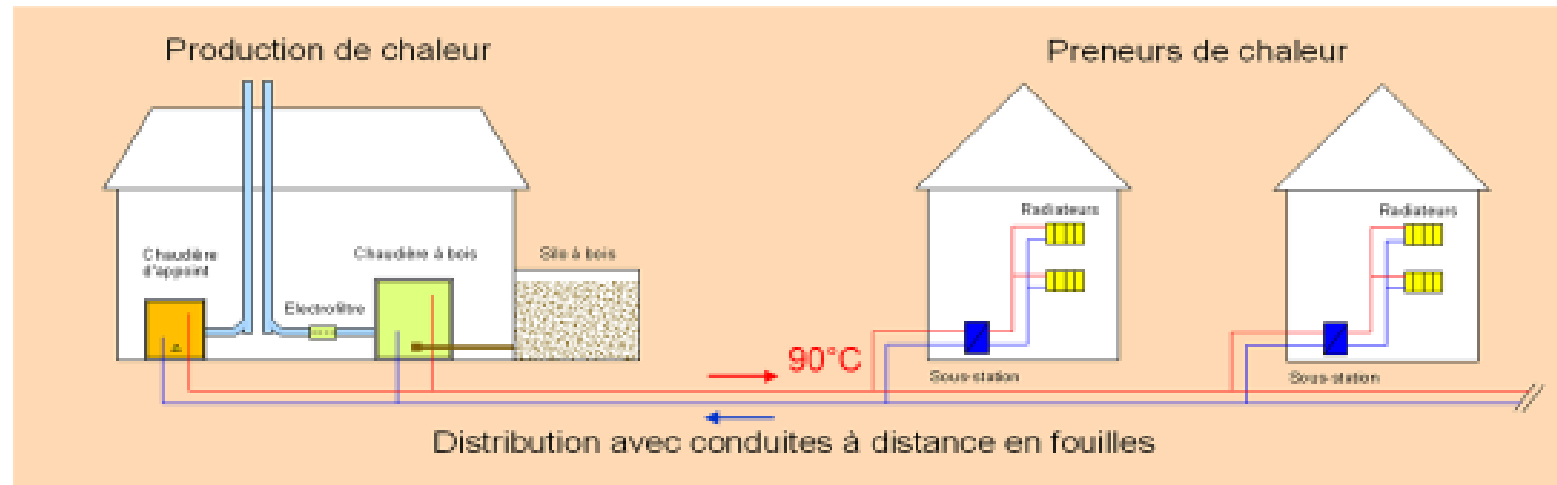
Fondation de Nant :

- Chaudières mazout: 1.5 MW, 1.4 GWh/an
- 160'000l/an (420 t de CO₂ / an)
- Distance à la Fondation de Nant: env. 850 m*

Rejets de chaleur de Merck :

- Récup. de 6 GWh/an (1'575 t CO₂ / an)
- PAC: 1.2 MW max., 0.6 MW moyenne/an
- Distance Fond.de Nant – Merck : env. 700 m

3. SOLUTIONS CAD - PRINCIPE



Production centralisée

- Bois 80%
- Appoint gaz 20%
- Electrofiltre

Distribution CAD

- Conduites isolés
- Détection de fuite
- Fibre optique

Sous-stations

- Gain de place
- Echangeur de chaleur
- Compteur chaleur
- Régulation



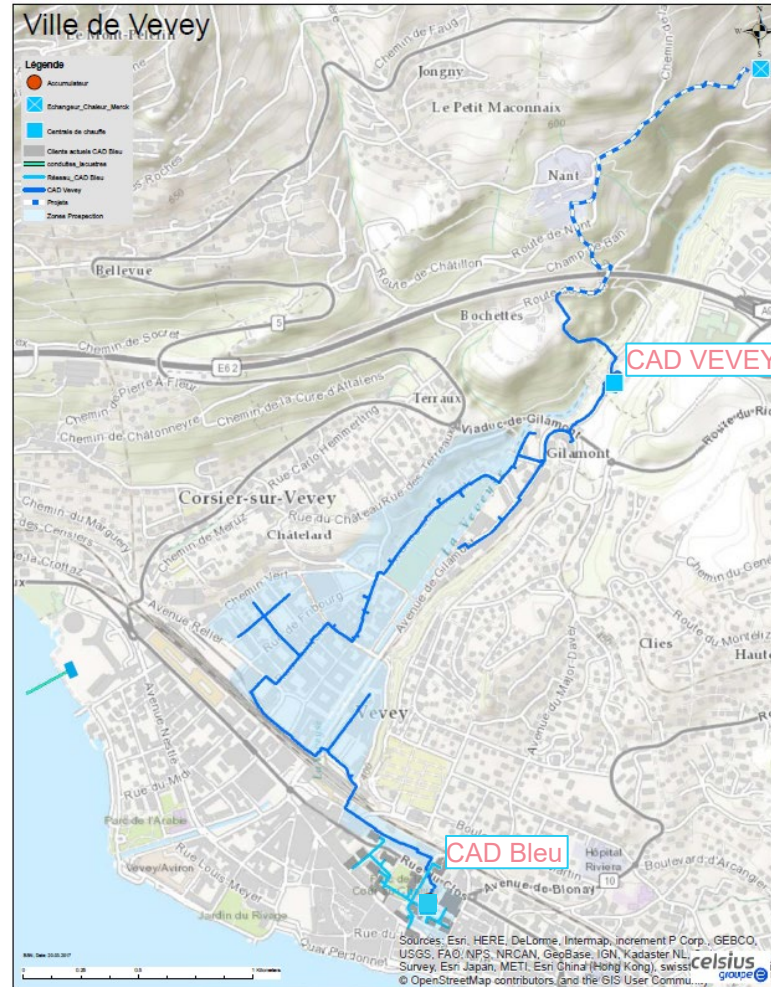
Infrastructure proposée

groupe e





Perspective





groupe 

PARTAGEONS PLUS QUE L'ÉNERGIE